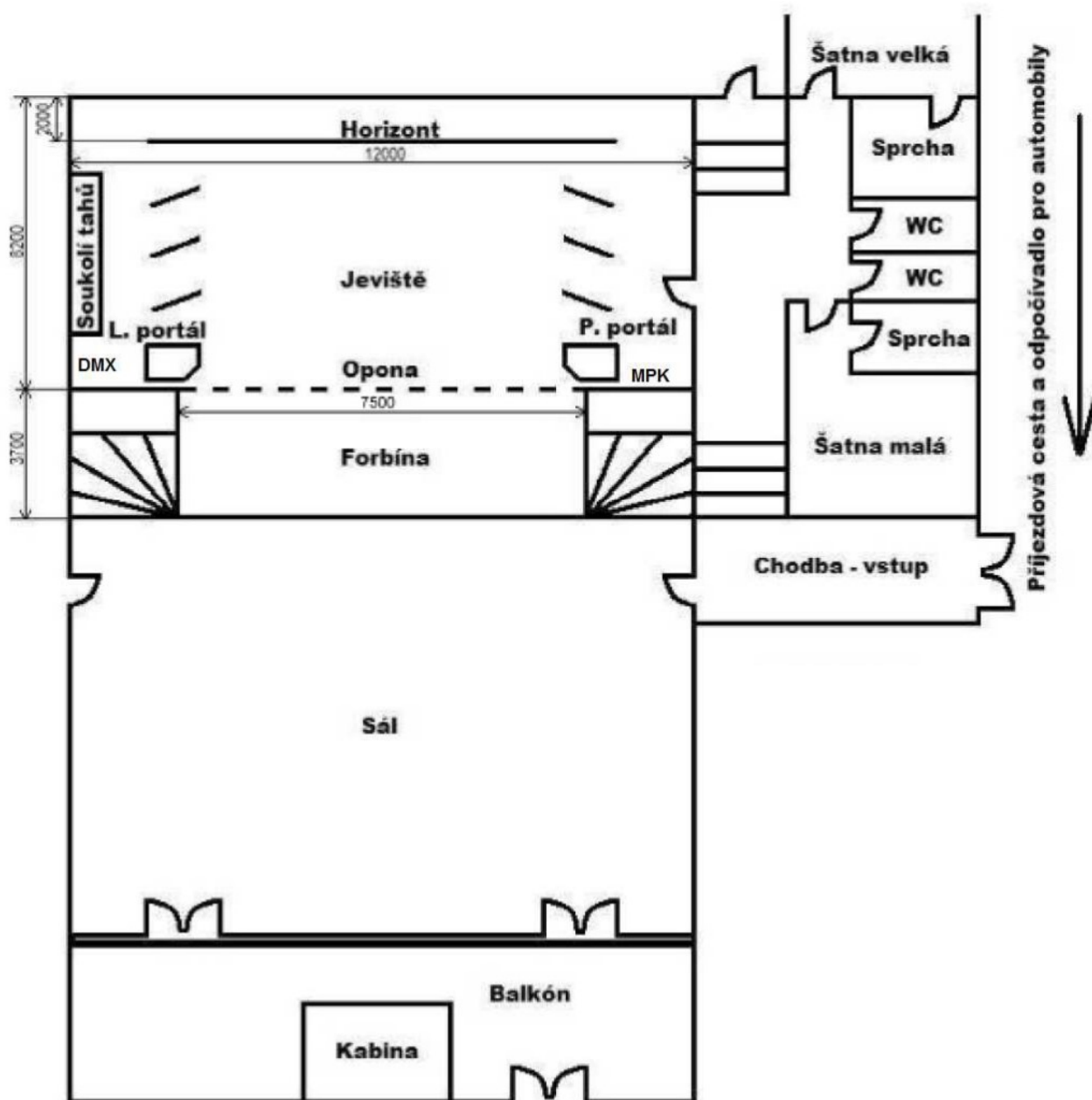
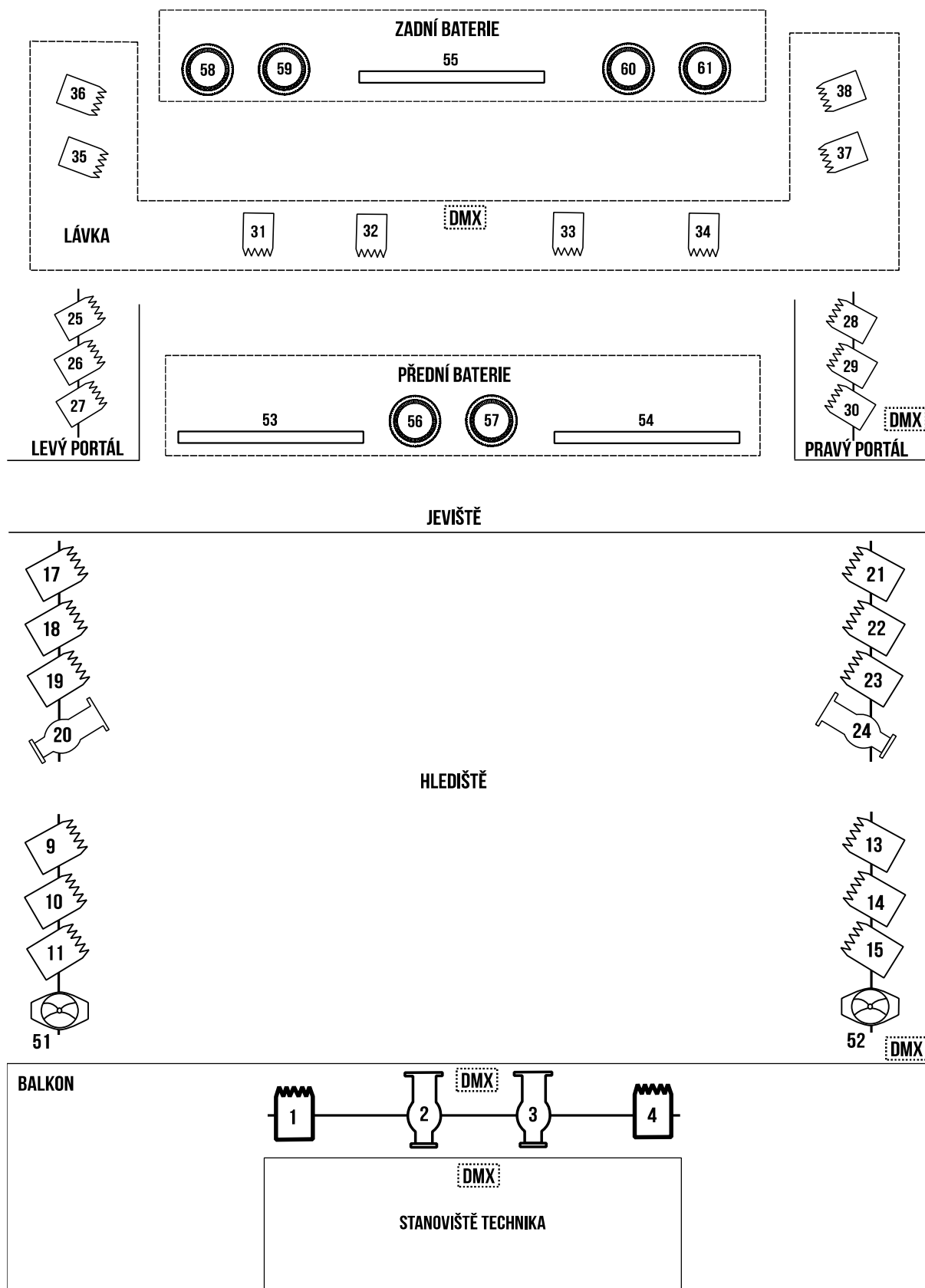


# SOKOLOVNA – ÚZEMNÍ PLÁN



# SOKOLOVNA – SCHÉMA ROZMÍSTĚNÍ SVĚTLNÉHO PARKU



## OSVĚTLOVACÍ TECHNIKA

- Osvětlovací pult **ETC Element 2**
- Světla řízena dálkově protokolem DMX 512 všude XLR 5pin konektory
- Možnost instalace dvou manuálních sledovacích reflektorů 2kW
- Možnost připojení vlastních zařízení kompatibilních se systémem DMX
- Celou sestavu lze ovládat dálkově přes aplikaci v iPad tabletu

## OSTATNÍ

- Na jevišti je k dispozici přípojka 400V 16A/D
- Opona je řízena elektricky z kabiny

## LEGENDA - SVĚTELNÁ TECHNIKA



FHR 2000W



FHR 1000W



PROFILOVACÍ REFLEKTOR

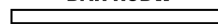


OTOČNÁ HLAVA



LED PAR RGBW

BAR RGBW



 VÝSTUP DMX 512 5PIN

## ZVUKOVÁ TECHNIKA

- K dispozici digitální zvukový pult **Soundcraft SiEx3**. Lze dálkově ovládat přes aplikaci v iPad tabletu.
- Možnost připojení vstupních zařízení přes všechny běžné zvukové konektory (cannon, jack, RJ 45)
- Na jevišti, na balkóně i v zadní části sálu jsou přípojná místa zvukových zařízení.
- Pevné odposlechy jsou nainstalované v zadní části jeviště.
- V případě potřeby je možné zapojit přední mobilní odposlechy pomocí aktivních 15" reproduktorů **JBL Eon 615**.
- Pro mobilní potřeby je k dispozici i malý analogový zvukový mixážní pult **Soundcraft EFX 8**.

## PROJEKČNÍ TECHNIKA

- Elektricky řízené výsuvné plátno, ovládané z kabiny se zadní projekcí.
- Plátno je umístěné na úrovni portálů.
- Přípojná místa pro zdroj obrazového signálu jsou v kabině, na jevišti a v zadní části sálu.